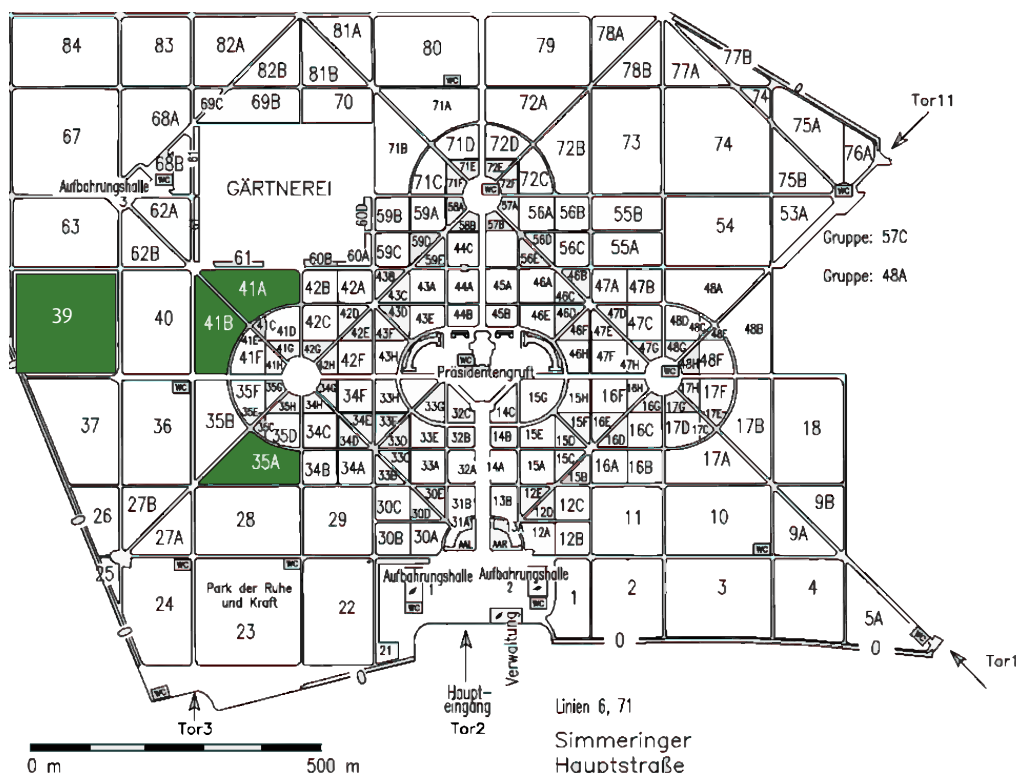


Waldfriedhof 35A

## Waldfriedhöfe am Wiener Zentralfriedhof

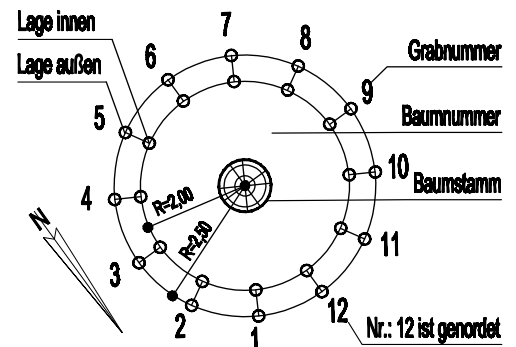
Das Bedürfnis nach Stille zieht uns gerne in Wälder. Zwischen den mächtigen friedlichen Bäumen schaffen wir es leichter, Ruhe zu finden und Kraft zu tanken. Gestärkt und in Frieden können wir dann den Heimweg antreten. Ein schöner Gedanken, an einem solchen Ort die Gedenkstelle für uns und unsere Lieben zu gestalten.

## Das Naturgrab mitten in Wien.





Waldfriedhof 41B

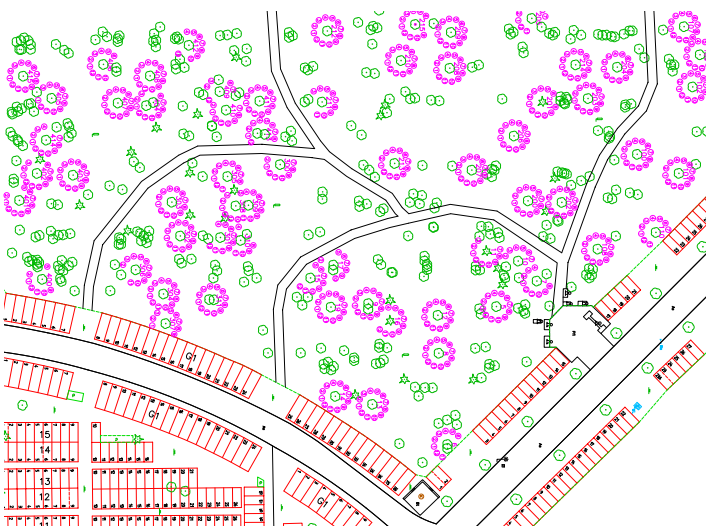


## Wald mit Infrastruktur und der Natur als Gärtner

Natur, aber trotzdem die Vorteile eines gepflegten Friedhofs, vereinbaren unsere Waldfriedhöfe am Wiener Zentralfriedhof. Die Waldfriedhöfe sind zu jeder Jahreszeit erreichbar. Gepflegte Wege führen zu den Wäldern und den Gedenkstätten.

Die Gedenkstätten bieten Raum, um sichtbare Erinnerung zu schaffen. Namen, Geburts- und Sterbejahr können im Stein verewigt werden.

Die Natur selbst und unsere erfahrenen Gärtner übernehmen die Pflege. Sie profitieren von wunderschönen Anlagen und einer umfangreichen Infrastruktur ohne Aufwand. Dazu haben Sie die Sicherheit, dass diese Plätze der Natur, für immer als letzte Ruhestätte gewidmet sind.



Waldfriedhof 41B



Waldfriedhof 35A

**Wiener Zentralfriedhof**  
 Infopoint  
 Haupteingang: Tor 2  
 Simmeringer Hauptstraße 234  
 1110 Wien  
 Tel: +43 (0)1 534 69 - 28405

**Friedhöfe Wien GmbH - Zentrale**  
 Simmeringer Hauptstraße 339  
 1110 Wien  
 Tel: +43 (0)1 534 69-0



Grab verwalten & Erinnerung gestalten. Unser kostenloses Service zu jedem Grab:  
[www.digitalesgrab.at](http://www.digitalesgrab.at)